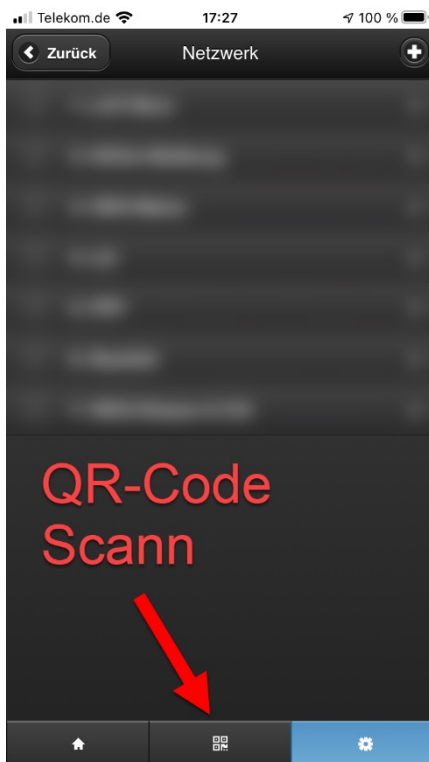


1. **EisBaer SCADA 3.0** aus dem App-Store laden und installieren.



2. Nach dem Öffnen wird die App versuchen, sich mit dem Test-Server zu verbinden. Das kann abgebrochen werden. Danach mit dem **QR-Code-Scanner** der App die Verbindung zur Seite der Klasse herstellen.

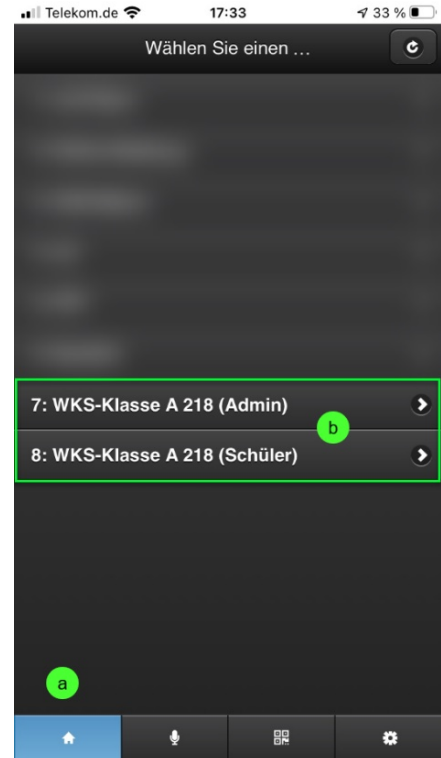


3. **SCHÜLERZUGANG** (nur beobachten, nicht bedienen)
 - i. Zugriff auf **Hauptseite**
 - ii. Zugriff auf **Grundriss**
 - iii. Zugriff auf **Chart**



4. Nach erfolgreichem Scann auf die Seite zur **Serverauswahl** wechseln (a). Dort ist jetzt der gescannte Zugang zum **jeweiligen System** (b) zu finden (In diesem Beispiel wurden beide gescannt).

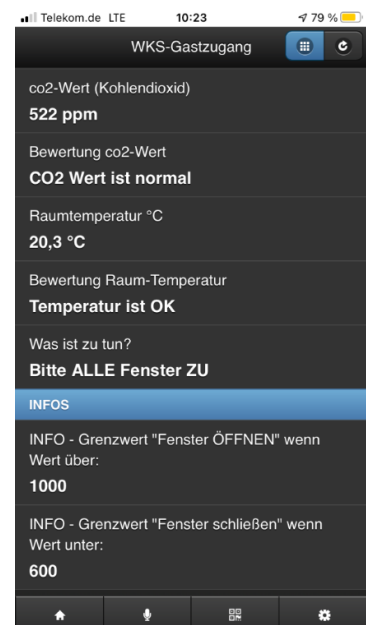
Mit der Auswahl startet der Ladevorgang.



5. **HOCHFORMAT-DARSTELLUNG.**

In der Hochformat-Darstellung werden die aktuellen Werte und Empfehlungen in tabellarischer Form aufgelistet.

Diese Werte können **nur beobachtet** werden.



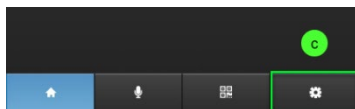
6. QUERFORMAT-DARSTELLUNG.

Beim **Drehen** des Smart-Phones wird die **Querformats-**Darstellung aktiviert. Dort ist es möglich den Chart, sowie den Grundriss mit den Fensterzuständen zu sehen.



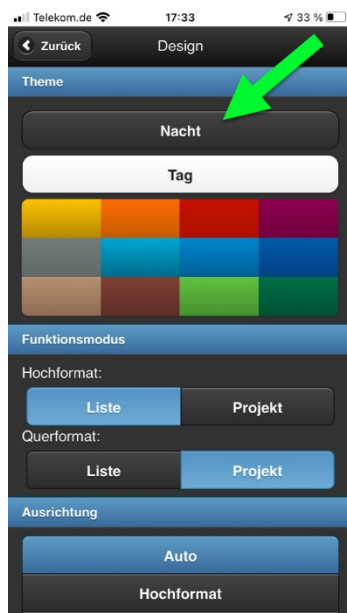
7. Empfehlung zur Anpassung der Darstellung

Unter dem Menüpunkt Einstellungen/Design (c) kann die App individuell angepasst werden. Um die Darstellung zu optimieren, empfehlen wir das Design auf „NACHT“ umzustellen. Dadurch werden die Kontraste erhöht, und die **Lesbarkeit** wird **verbessert**.

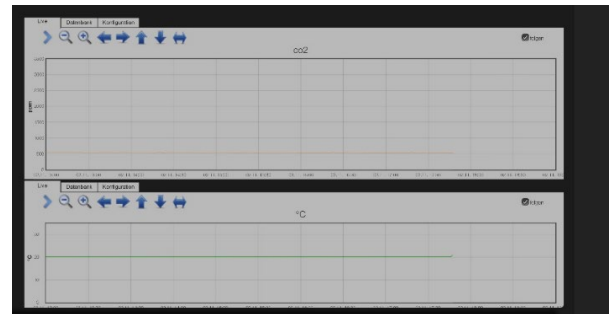


INFO:

Die gewählten Einstellungen **betreffen nur** das aktuelle Anzeigegerät. Das **Serversystem** wird dadurch **nicht beeinträchtigt**. Dies gilt für **alle Einstellungen** auf dem jeweiligen Client.



8. Nach dem **ersten Start** wird der co²- und Temperaturverlauf im Chart **nicht leserlich** dargestellt.



Gehen Sie folgende Schritte:

- Wählen Sie im jeweiligen Diagramm die **Konfiguration**
- Wechseln Sie den **Diagramm-Typ** auf **Fläche**
- Wählen Sie unter **Theme** den **Mond** für den Dark-Mode
- Wechseln Sie wieder auf die **Live-Ansicht**. Das System aktualisiert seine Anzeige nach kurzer Zeit und Sie bekommen ein kontrastreiches und **gut lesbares Diagramm**.

